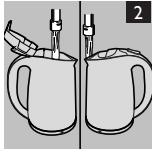
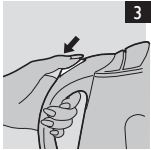


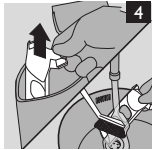
1



2



3



4



5

Wprowadzenie

Gratulujemy zakupu czajnika firmy Philips! Niniejsza instrukcja obsługi zawiera wszelkie potrzebne informacje dotyczące jego obsługi, które zapewnią optymalną pracę urządzenia przez długi czas.

Opis ogólny (rys. 1)

- A** Włącznik/wyłącznik (I/O)
- B** Pokrywka
- C** Dziobek
- D** Wskaźnik poziomu wody
- E** Podstawa
- F** Filtr zatrzymujący osad

Ważne

Przed pierwszym użyciem urządzenia zapoznaj się dokładnie z jego instrukcją obsługi i zachowaj ją na wypadek konieczności użycia w przyszłości.

Niebezpieczeństwo

- Nie zanurzaj urządzenia i jego podstawy w wodzie ani innym płynie.

Ostrzeżenie

- Przed podłączeniem urządzenia upewnij się, czy napięcie podane na urządzeniu jest zgodne z napięciem w sieci elektrycznej.
- Nie używaj urządzenia, jeśli uszkodzona jest wtyczka, przewód sieciowy, podstawa lub samo urządzenie.
- Ze względów bezpieczeństwa wymianę uszkodzonego przewodu sieciowego należy zlecić autoryzowanemu centrum serwisowemu firmy Philips lub odpowiednio wykwalifikowanej osobie.
- Urządzenie nie jest przeznaczone do użytku przez osoby (w tym dzieci) z ograniczonymi zdolnościami fizycznymi, sensorycznymi lub umysłowymi, a także nieposiadające wiedzy lub doświadczenia w użytkowaniu tego typu urządzeń, chyba że będą one nadzorowane lub zostaną poinstruowane na temat korzystania z tego urządzenia przez opiekuna.
- Nie pozwalaj dzieckom bawić się urządzeniem.
- Przechowuj przewód sieciowy w miejscu niedostępnym dla dzieci. Nie pozwól, aby przewód sieciowy zwisał z krawędzi stołu czy blatu, na którym ustawione jest urządzenie. Zbędny fragment przewodu sieciowego można przechowywać wewnątrz podstawy urządzenia lub nawinąć go wokół podstawy.
- Używaj czajnika wyłącznie z oryginalną podstawą.
- Gorąca woda może spowodować poważne oparzenia. Zachowaj ostrożność, gdy w czajniku znajduje się gorąca woda.
- Trzymaj przewód sieciowy, podstawę i sam czajnik z dala od rozgrzanych powierzchni.
- Nigdy nie napełniaj czajnika powyżej wskaźnika maksymalnego poziomu. W przypadku nadmiernego napełnienia czajnika wrząca woda może wydostać się przez dziobek i spowodować oparzenia.
- Nie podnoś pokrywki czajnika podczas gotowania wody. Przy unoszeniu pokrywki tuż po zagotowaniu wody zachowaj ostrożność, gdyż wydostająca się z czajnika para jest bardzo gorąca.

Uwaga

- Nie dotykaj obudowy w trakcie ani przez pewien czas po użyciu czajnika, ponieważ nagrzewa się ona do wysokiej temperatury. Zawsze podnoś czajnik, korzystając z uchwytu.
- Zawsze stawiaj podstawę i czajnik na suchej, płaskiej i stabilnej powierzchni.
- Czajnik jest przeznaczony wyłącznie do gotowania wody. Nie używaj go do

podgrzewania zup i innych płynów, ani też żywności przechowywanej w słoikach, butelkach lub puszkach.

- Zawsze upewnij się, że woda w czajniku zakrywa całe dno czajnika, aby zapobiec wyparowaniu całej wody z urządzenia.
- Zależnie od stopnia twardości wody w okolicy po pewnym czasie na elemencie grzejnym czajnika mogą pojawić się małe plamy. Jest to wynik stopniowego osadzania się kamienia wapiennego na elemencie grzejnym i wewnątrz czajnika. Im twardsza woda, tym szybciej osadza się kamień, który może być różnego koloru. Mimo że jest on nieszkodliwy, zbyt duża jego ilość może negatywnie wpływać na funkcjonowanie czajnika. Regularnie usuwaj kamień, postępując zgodnie ze wskazówkami zamieszczonymi w rozdziale „Usuwanie kamienia”.
- Na dnie czajnika może zbierać się skroplona para wodna. Jest to zupełnie normalne zjawisko, które nie świadczy o jakimkolwiek uszkodzeniu urządzenia.

Zabezpieczenie przed włączeniem pustego czajnika

Czajnik jest wyposażony w zabezpieczenie przed włączeniem pustego czajnika. Mechanizm samoczynnie wyłącza czajnik, jeżeli został on przypadkowo włączony bez wody lub ze zbyt małą ilością wody. Wyłącznik pozostaje w pozycji włączonej. Ustaw wyłącznik w pozycji wyłączenia i poczekaj 10 minut, aż czajnik się ostudzi. Następnie zdejmij czajnik z podstawy, aby wyłączyć zabezpieczenie. Czajnik będzie ponownie gotowy do użycia.

Pola elektromagnetyczne (EMF)

Niniejsze urządzenie firmy Philips spełnia wszystkie normy dotyczące pól elektromagnetycznych. W przypadku prawidłowej obsługi zgodnie z zaleceniami zawartymi w instrukcji urządzenie jest bezpieczne w użytkowaniu, co potwierdzają badania naukowe dostępne na dzień dzisiejszy.

Przed pierwszym użyciem

- 1** Usuń naklejki z podstawy lub z powierzchni czajnika.
- 2** Umieść podstawę na suchej, stabilnej i płaskiej powierzchni.
- 3** Aby dostosować długość przewodu, nawiń go na uchwyt znajdujący się w podstawie urządzenia.
- 4** Przełóż przewód przez jeden z otworów w podstawie.
- 5** Oplucz czajnik pod wodą.
- 6** Napełnij czajnik wodą do maksymalnego poziomu i zagotuj w nim wodę jeden raz (patrz rozdział „Zasady używania”).
- 7** Wylej gorącą wodę i ponownie oplucz czajnik.

Zasady używania

- 1** Napełniaj czajnik wodą, wlewając ją przez dziobek lub przez otwartą pokrywkę. (rys. 2)
- 2** Jeśli pokrywka jest otwarta, zamknij ją. Sprawdź, czy pokrywka jest prawidłowo zamknięta. W przeciwnym razie woda może się wygotować i wyparować z czajnika.

Umieść czajnik na podstawie i podłącz wtyczkę do gniazdka elektrycznego.

- Ustaw wyłącznik w pozycji „I”. (rys. 3)
- ▶ Czajnik zaczyna gotowanie.
- ▶ Czajnik wyłącza się automatycznie, gdy woda zaczyna wrzeć.

Uwaga: Możesz przerwać gotowanie, przestawiając wyłącznik w pozycję „O”.

Czyszczenie i usuwanie kamienia

Zanim zaczniesz czyścić urządzenie, zawsze wyjmij wtyczkę z gniazdka elektrycznego.

Do czyszczenia urządzenia nigdy nie używaj czyszczynek, płynnych środków ściernych ani żrących płynów, takich jak benzyna lub aceton.

Nigdy nie zanurzaj czajnika ani podstawy w wodzie.

Czyszczenie czajnika

- 1** Obudowę czajnika można czyścić miękką szmatką zwilżoną ciepłą wodą z dodatkiem łagodnego środka myjącego.

Czyszczenie filtra

Kamień nie jest szkodliwy dla zdrowia, ale może nadawać napojom proszkowy posmak. Filtr zapobiega przedostawaniu się cząsteczek kamienia do napojów. Należy go regularnie czyścić.

- 1** Wyjmij filtr z czajnika (1) i delikatnie wyczyść go miękką, nylonową szczoteczką pod bieżącą wodą (2). (rys. 4)

Uwaga: Filtr można również zostawić w urządzeniu podczas usuwania kamienia z całego urządzenia (patrz część „Usuwanie kamienia z czajnika” w tym rozdziale).

Uwaga: Filtr można także wyjąć z czajnika i umyć w zmywarce.

Usuwanie kamienia z czajnika

Regularne usuwanie kamienia przedłuża okres eksploatacji czajnika.

W przypadku normalnej eksploatacji (do 5 razy dziennie) kamień należy usuwać:

- co 3 miesiące w przypadku wody miękkiej (do 18 dH),
- co miesiąc w przypadku wody twardej (powyżej 18 dH).

- 1** Napełnij czajnik wodą do 3/4 maksymalnego poziomu i zagotuj ją.
- 2** Po wyłączeniu się czajnika dodaj octu (8 % kwas octowy), tak aby poziom cieczy sięgał oznaczenia poziomu maksymalnego.
- 3** Zostaw ten roztwór w czajniku na noc.
- 4** Opróżnij czajnik i dokładnie go wypłucz.
- 5** Nalej do czajnika czystą wodę i zagotuj ją.
- 6** Ponownie opróżnij czajnik i wypłucz czystą wodą.
- 7** Jeśli w czajniku nadal widać kamień, powtórz całą procedurę.

Uwaga: Możesz również użyć odpowiedniego środka do usuwania kamienia. W tym przypadku postępuj zgodnie z instrukcjami zamieszczonymi na jego opakowaniu.

Wymiana

Jeśli czajnik, jego podstawa lub przewód sieciowy ulegną uszkodzeniu, należy je zanieść do naprawy w autoryzowanym centrum serwisowym firmy Philips; uszkodzony przewód sieciowy musi zostać wymieniony na nowy, aby uniknąć niebezpieczeństwa.

Nowy filtr można kupić u sprzedawcy produktów Philips lub w centrum serwisowym firmy Philips. W poniższej tabeli podane są rodzaje filtrów, które można stosować w czajniku.

Model czajnika	Typ filtra
HD4646	HD4987

Ochrona środowiska

- ▶ Zużytego urządzenia nie należy wyrzucać wraz z normalnymi odpadami gospodarstwa domowego — należy oddać je do punktu zbiórki surowców wtórnych w celu utylizacji. Stosowanie się do tego zalecenia pomaga w ochronie środowiska (rys. 5).

Gwarancja i serwis

W razie konieczności naprawy, jakichkolwiek pytań lub problemów prosimy odwiedzić naszą stronę internetową www.philips.com lub skontaktować się z Centrum Obsługi Klienta firmy Philips (numer telefonu znajduje się w ulotce gwarancyjnej). Jeśli w kraju zamieszkania nie ma takiego Centrum, o pomoc należy zwrócić się do sprzedawcy produktów firmy Philips.